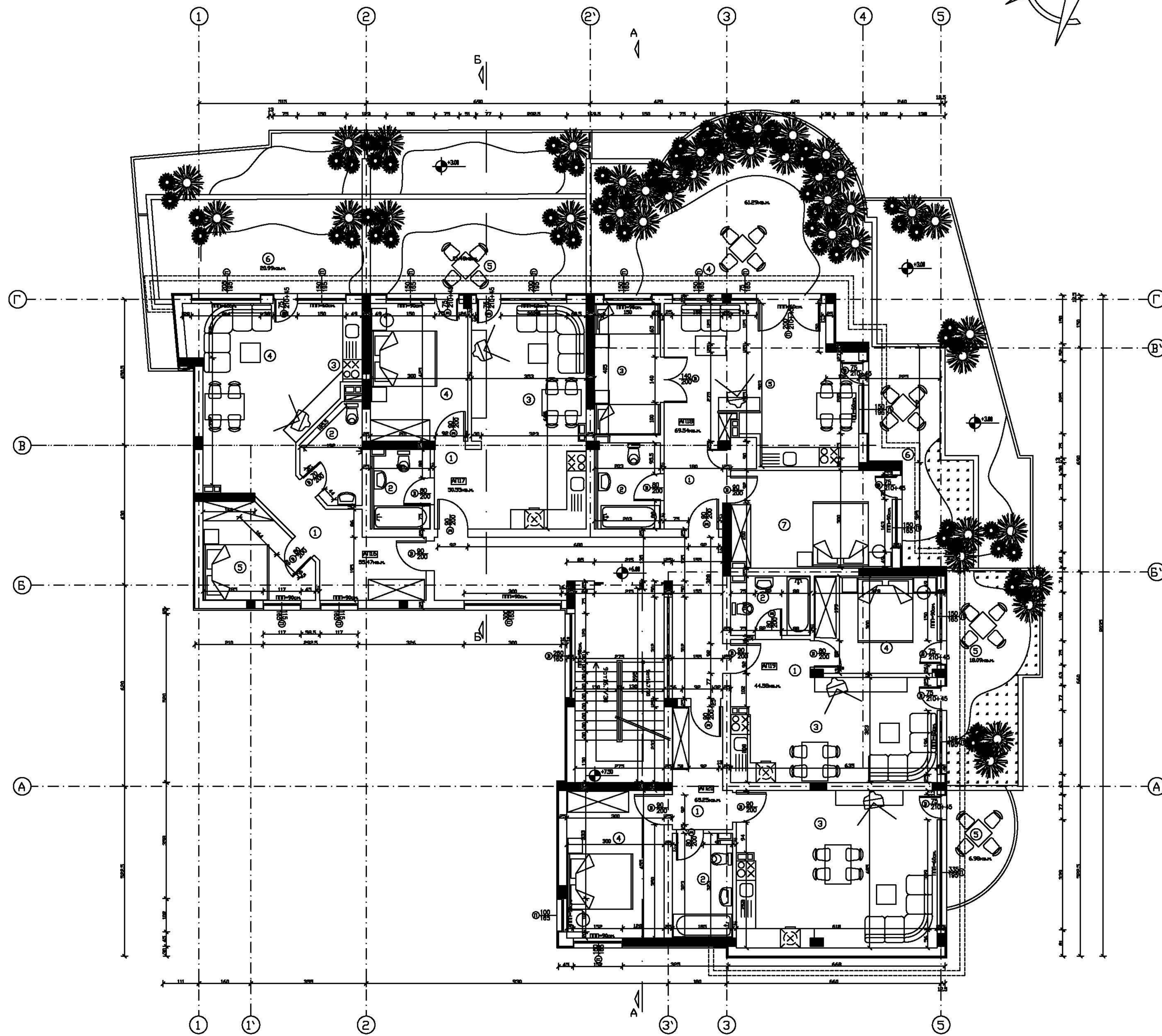


№ ПОМЕЩЕНИЕ	ПОД	СТЕНА	ТАВАН	ПЛОЩА кв.м.
А1 АПАРТАМЕНТ 1				
1. КЪРМАК	КЕРМИКА	АТЕКС	АТЕКС	67.18
2. ВЪС. БИЛИ	КЕРМИКА	НАДС	ПРЕКОРА	
3. МИНИОФИС	КЕРМИКА	АТЕКС	АТЕКС	
4. СПАЛНИ	АМБАВТ	АТЕКС	АТЕКС	
5. ДАША	КЕРМИКА	АТЕКС	АТЕКС	
6. ТЕРЦА	КЕРМИКА	АТЕКС		
А2 АПАРТАМЕНТ 2				
1. КЪРМАК	КЕРМИКА	АТЕКС	АТЕКС	66.66
2. ВЪС. БИЛИ	КЕРМИКА	НАДС	ПРЕКОРА	
3. МИНИОФИС	КЕРМИКА	АТЕКС	АТЕКС	
4. СПАЛНИ	АМБАВТ	АТЕКС	АТЕКС	
5. ТЕРЦА	КЕРМИКА	АТЕКС	АТЕКС	
6. ТЕРЦА	КЕРМИКА	АТЕКС		
А3 АПАРТАМЕНТ 3				
1. КЪРМАК	КЕРМИКА	АТЕКС	АТЕКС	31.90
2. ВЪС. БИЛИ	КЕРМИКА	НАДС	ПРЕКОРА	
3. МИНИОФИС	КЕРМИКА	АТЕКС	АТЕКС	
4. СПАЛНИ 1	АМБАВТ	АТЕКС	АТЕКС	
5. СПАЛНИ 2	АМБАВТ	АТЕКС	АТЕКС	
6. ТЕРЦА 1	КЕРМИКА	АТЕКС		
А4 АПАРТАМЕНТ 4				
1. ВЪС. БИЛИ	КЕРМИКА	НАДС	ПРЕКОРА	29.36
2. СПАЛНИ	КЕРМИКА	АТЕКС	АТЕКС	
3. СПАЛНИ 2	КЕРМИКА	АТЕКС	АТЕКС	88.76
4. СПАЛНИ 1	КЕРМИКА	АТЕКС	АТЕКС	
5. СПАЛНИ 2	КЕРМИКА	АТЕКС	АТЕКС	14.83
6. СПАЛНИ 1	КЕРМИКА	АТЕКС	АТЕКС	
7. СПАЛНИ	КЕРМИКА	АТЕКС	АТЕКС	30.69
8. СПАЛНИ	КЕРМИКА	АТЕКС	АТЕКС	
				459.84 кв.м.

ЗАБЕЛЕЖКИ

1. Помещението по изчисленията да се извърши по размер.
2. Всички отвори да се извършат по размер.
3. Всички размери се вземат от ново готов под.
4. Всички отвори да се вземат с тегло 250кг и се изпълняват с 30кг отворен стъкло.
5. Стъклени отвори да се изпълняват с профилна конструкция.
6. Стъклени отвори да се изпълняват с профилна конструкция.
7. Всички отвори да се изпълняват с профилна конструкция.
8. Всички отвори да се изпълняват с профилна конструкция.
9. Всички отвори да се изпълняват с профилна конструкция.
10. Всички отвори да се изпълняват с профилна конструкция.
11. Всички отвори да се изпълняват с профилна конструкция.
12. Всички отвори да се изпълняват с профилна конструкция.
13. Всички отвори да се изпълняват с профилна конструкция.
14. Всички отвори да се изпълняват с профилна конструкция.
15. Всички отвори да се изпълняват с профилна конструкция.
16. Всички отвори да се изпълняват с профилна конструкция.
17. Всички отвори да се изпълняват с профилна конструкция.
18. Всички отвори да се изпълняват с профилна конструкция.



№ ПОМЕЩЕНИЕ	ПОД	СТЕНА	ТАМН	ПЛОЩА
А16 АПАРТАМЕНТ 16				
1. КЕРМАР	КЕРАМИКА	АТЕКС	АТЕКС	76.46
2. КС. ВАН	КЕРАМИКА	РАСЕК	ПРЕКОРА	
3. КИЛИЧКОСИ ВОДИ	КЕРАМИКА	АТЕКС	АТЕКС	
4. ВЪЗДУШ	КЕРАМИКА	АТЕКС	АТЕКС	
5. СПАЛНИ	АМБАТ	АТЕКС	АТЕКС	
6. ТЕРЦА	КЕРАМИКА	АТЕКС		
А17 АПАРТАМЕНТ 17				
1. КЕРМАР	КЕРАМИКА	АТЕКС	АТЕКС	72.83
2. КС. ВАН	КЕРАМИКА	РАСЕК	ПРЕКОРА	
3. КИЛИЧКОСИ ВОДИ	КЕРАМИКА	АТЕКС	АТЕКС	
4. СПАЛНИ	АМБАТ	АТЕКС	АТЕКС	
5. ТЕРЦА	КЕРАМИКА	АТЕКС		
6. ТЕРЦА	КЕРАМИКА	АТЕКС		
А18 АПАРТАМЕНТ 18				
1. КЕРМАР	КЕРАМИКА	АТЕКС	АТЕКС	130.80
2. КС. ВАН	КЕРАМИКА	РАСЕК	ПРЕКОРА	
3. СПАЛНИ I	АМБАТ	АТЕКС	АТЕКС	
4. ТЕРЦА I	КЕРАМИКА	АТЕКС		
5. ТЕРЦА II	КЕРАМИКА	АТЕКС	АТЕКС	
6. СПАЛНИ II	АМБАТ	АТЕКС	АТЕКС	
А19 АПАРТАМЕНТ 19				
1. КЕРМАР	КЕРАМИКА	АТЕКС	АТЕКС	62.47
2. КС. ВАН	КЕРАМИКА	РАСЕК	ПРЕКОРА	
3. КИЛИЧКОСИ ВОДИ	КЕРАМИКА	АТЕКС	АТЕКС	
4. СПАЛНИ	АМБАТ	АТЕКС	АТЕКС	
5. ТЕРЦА	КЕРАМИКА	АТЕКС		
6. ТЕРЦА	КЕРАМИКА	АТЕКС		
Б10 АПАРТАМЕНТ 20				
1. КЕРМАР	КЕРАМИКА	АТЕКС	АТЕКС	72.83
2. КС. ВАН	КЕРАМИКА	РАСЕК	ПРЕКОРА	
3. КИЛИЧКОСИ ВОДИ	КЕРАМИКА	АТЕКС	АТЕКС	
4. СПАЛНИ	АМБАТ	АТЕКС	АТЕКС	
5. ТЕРЦА	КЕРАМИКА	АТЕКС		
6. ТЕРЦА	КЕРАМИКА	АТЕКС		
СТ. ЕЛ	ГРАФИТОВА	АТЕКС	АТЕКС	43.38

457.62м.кв

ЗАБЕЛЕЖКА
 1.Проектите по изчисленията да се извършат по всички етажи.
 2.Всички отвори да се извършат по всички етажи.
 3.Всички прозорци да се извършат от началото до края на етажа.
 4.Всичките отворени отвори да се извършат с твърди стени.
 5.Всичките отвори да се извършат с 30см отворени отвори.
 6.Отворите на основните врати да се извършат по всички етажи.
 7.Всичките отвори да се извършат по всички етажи.
 8.Всичките отвори да се извършат по всички етажи.
 9.Всичките отвори да се извършат по всички етажи.
 10.Всичките отвори да се извършат по всички етажи.
 11.Всичките отвори да се извършат по всички етажи.
 12.Всичките отвори да се извършат по всички етажи.
 13.Всичките отвори да се извършат по всички етажи.
 14.Всичките отвори да се извършат по всички етажи.
 15.Всичките отвори да се извършат по всички етажи.
 16.Всичките отвори да се извършат по всички етажи.
 17.Всичките отвори да се извършат по всички етажи.
 18.Всичките отвори да се извършат по всички етажи.

